

# SITUÁCIA OPLOTENIA M = 1:500

## ZOZNAM STAVEBNÝCH OBJEKTOV:

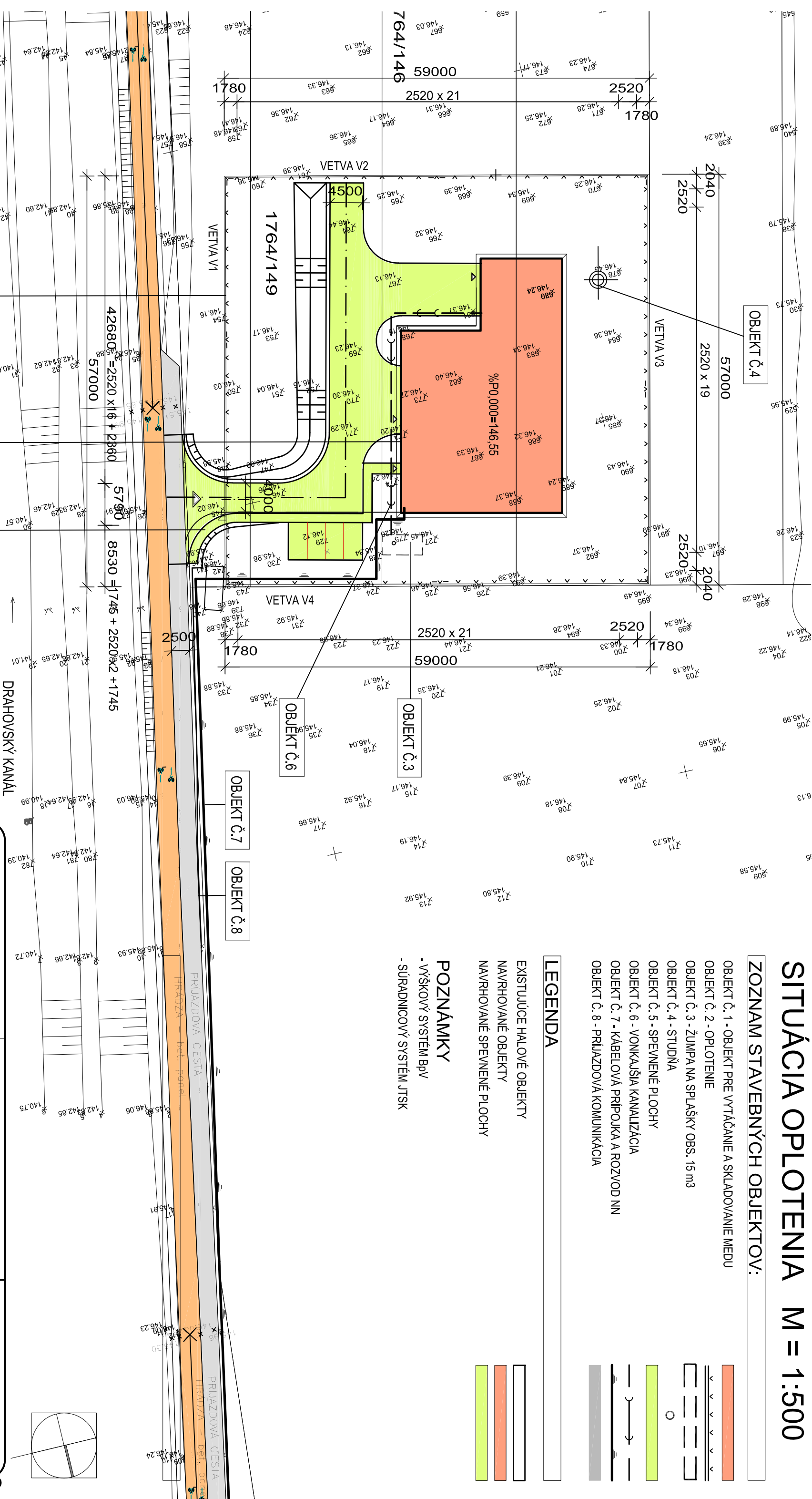
- OBJEKT Č. 1 - OBJEKT PRE VYTÁČANIE A SKLADOVANIE MEDU
- OBJEKT Č. 2 - OPLOTENIE
- OBJEKT Č. 3 - ŽÚMPA NA SPLAŠKY OBS. 15 m3
- OBJEKT Č. 4 - STUDŇA
- OBJEKT Č. 5 - SPEVNENÉ PLOCHY
- OBJEKT Č. 6 - VONKAJŠIA KANALIZÁCIA
- OBJEKT Č. 7 - KÁBELOVÁ PRÍPOJKA A ROZVOD NN
- OBJEKT Č. 8 - PRÍJAZDOVÁ KOMUNIKÁCIA

## LEGENDA

- EXISTUJÚCE HALOVÉ OBJEKTY
- NAVRHOVANÉ OBJEKTY
- NAVRHOVANÉ SPEVNENÉ PLOCHY

## POZNÁMKY

- VÝŠKOVÝ SYSTÉM BPV
- SÚRADNICOVÝ SYSTÉM JTSK



0,7

0,8

HLAVNÝ INŽINIER PROJEKTU:		VYPRACOVAL:		Ing. Ján Bocora - AgB	
Ing. JÁN BOCORA		Ing. JÁN BOCORA		Vínohradnícka 40, 90091 Limbach	
INVESTOR: JUDr. MICHAL ČERNEK, MADUNICE				Tel: 00421-33-647 72 79	
				e-mail: ing.bocora@gmail.com	
NÁZOV STAVBY:	VYTÁČANIE A SKLADOVANIE MEDU	STUPEŇ	FORMÁT		
MIESTO STAVBY:	- MADUNICE	DSP	2xA4		
OBJEKT:	MADUNICE	DÁTUM	Č.ZAKAZKY		
	Obj.č.2: OPLOTENIE	10/2024	06/2024		
PROFESIA:	ARCHITEKTÚRA	MIERKA	Č.ARCH.		
OBSAH VÝKR.:	SITUÁCIA OPLOTENIA	1:500			
		Č.VÝKR.	Č.SÚPRAVY		
		A-1			